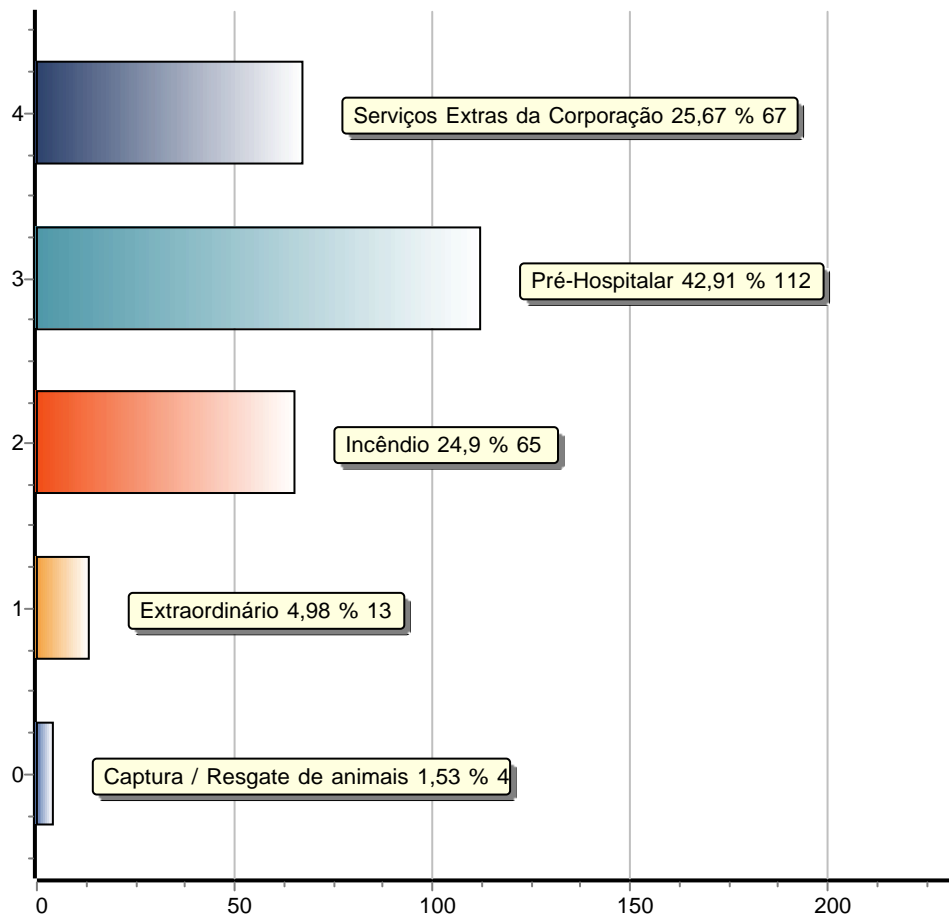


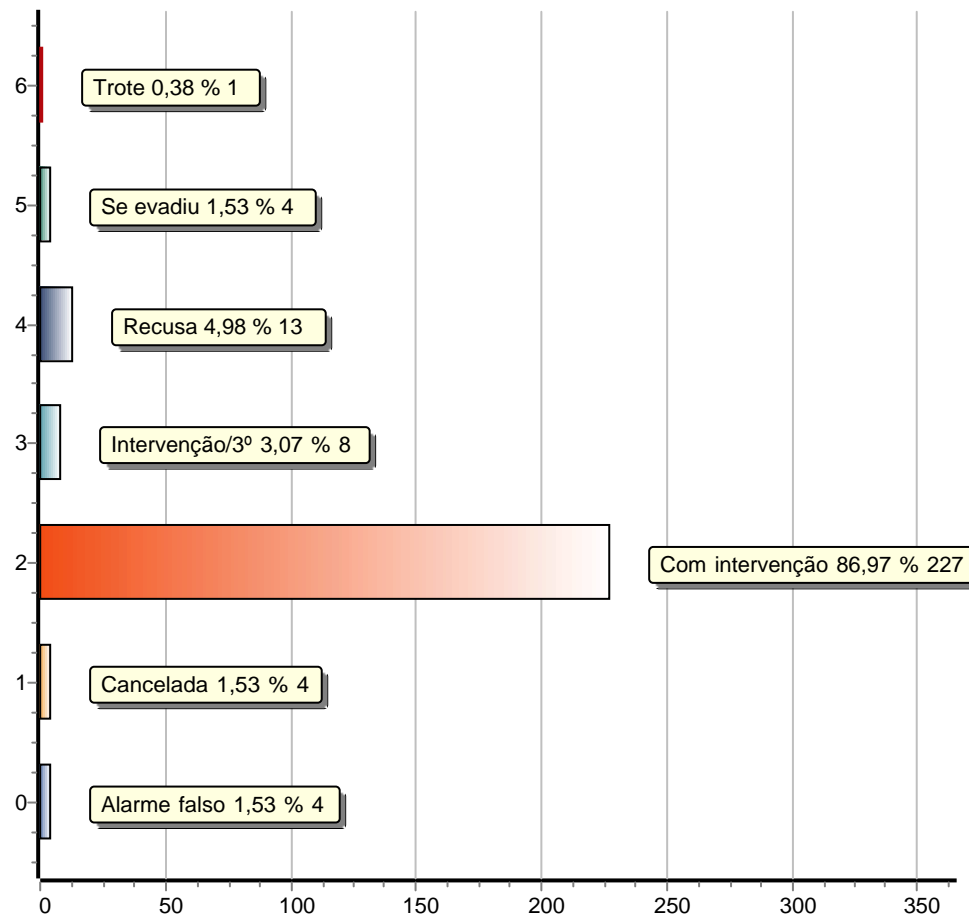


Associação dos Serviços Sociais Voluntários de Jaguaruna
CENTRAL DE OPERAÇÕES - Quadro Estatístico de Atendimento à Ocorrências
Referentes a Maio de 2.020
- todos os tipos de ocorrências - inclusive as canceladas -

**CATEGORIAS
DE
OCORRÊNCIAS**



**SITUAÇÕES
DAS
OCORRÊNCIAS**





Associação dos Serviços Sociais Voluntários de Jaguaruna
CENTRAL DE OPERAÇÕES - Quadro Estatístico de Atendimento à Ocorrências
Referentes a Maio de 2.020
- todos os tipos de ocorrências - inclusive as canceladas -

<u>Categoria</u>	<u>Tipo</u>	<u>Quantidade</u>
Captura / Resgate de animais	Domésticos	3
Captura / Resgate de animais	Silvestre	1
Extraordinário	Diversos	10
Extraordinário	TRANSFERENCIA HOSPITALAR	3
Incêndio	Edificações	2
Incêndio	Lixo / Entulho	3
Incêndio	Matas / Vegetação	60
Pré-Hospitalar	Acidente de Percurso	6
Pré-Hospitalar	Acidente de Trabalho	4
Pré-Hospitalar	Acidente de Trânsito	13
Pré-Hospitalar	Acidente Domésticos	8
Pré-Hospitalar	Afogamentos	4
Pré-Hospitalar	Agressão	5
Pré-Hospitalar	Auxílios (transporte / Evento)	2
Pré-Hospitalar	Clínico	67
Pré-Hospitalar	Obstétrico	1
Pré-Hospitalar	OVACE - Engasgamento	1
Pré-Hospitalar	Suicídio	1
Serviços Extras da Corporação	Administrativo	8
Serviços Extras da Corporação	Operacional	59
Total de ocorrências:		261